

Nr. des Datenträgers



**Maschinenkarte für hydraulische Druckpresse**

Kurzzeichen nach DIN

**Benennung** Ölhydr. Polyesterpresse  
 Senkrecht/Waagrecht  
 Ein-/Zwei-/Ständer oder Säulen  
**Hersteller** J. Dieffenbacher GmbH & Co.  
**Lieferer** J. Dieffenbacher GmbH & Co.

**Typ** PHP 320  
**Fabrik-Nr.**  
**Baujahr** 1977 **Anschaffung**

**Inv.-Nr.**  
**Bestell**  
**Liefer**

**Kennzeichen der Maschine**

**Zubehör/Sondereinrichtungen**

**Kostenstelle**

**Maschinenkörper** Säulen/Blechrahmen/Gußrahmen  
**Druckkolben; Anzahl** 1 ; -  $\phi$  400 mm, -Anordnung senkrecht: <sup>oben</sup> waagrecht <sub>unten</sub>

**Pumpe m. Auslösg. selbstt./v. Hand**  
**Länge mm | Breite mm | Höhe mm**

**Standort**  
**Maschinen-Gruppe**

**Arbeitsbereich** Durchgang zwischen den Einstellsplindeln mm

**Leistungsbedarf** kW

**Kostenklasse**  
**Gütegrad**

**Abstand zwischen den Säulen/Ständern; Breit** 1460 , **Längssseite** 870 mm  
**gr. Abstand von Spannfläche bis Stößel** 1500 mm

**Förderstrom** l/min  
**Drehzahl** min<sup>-1</sup>

**Besonders geeignet für**

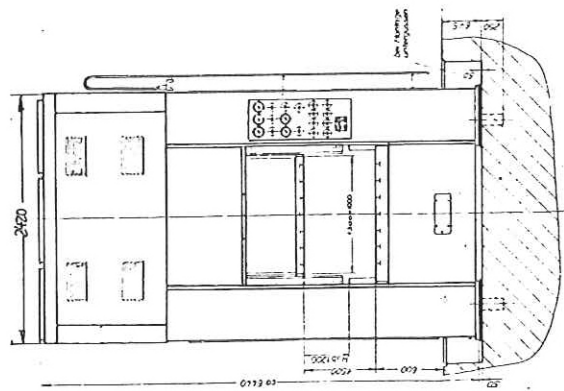
**Ausladung von Mitte Stößel bis** mm

**Antriebsscheibe- $\phi$**  mm

**Aufspanntisch** **Aufspannfläche- $\phi$**  1300 x 1000 mm

Lichtbild und Grundflächenmaße

**Aufspannplatte; Dicke** 170 mm; **Durchbruch**  $\square$   $\phi$  81 mm



**Aufspannuten; Anzahl** 7 ; **Form** T-Nuten

**Abmessungen** 28 x 46 x 20 ; **Schrauben- $\phi$**  M 24 mm

**Stößel** **gr. Hub** mm, **gr. Hubzahl** 1000 x  
**Einspannzapfen; Loch- $\phi$**  40 mm; **Tiefe** 100 mm

**Aufspannuten; Anzahl** 7 ; **Form** T-Nuten

**Abmessungen** 28 x 46 x 20 ; **Schrauben- $\phi$**  M 24 mm

**Druckkraft** 320 000 N;

**Auswerfer** **Auswerferweg** mm;

**Preßkraft** **Stößel** 3 200 KN; **Auswerfer** KN

**Betriebsdruck** 250 bar;

Fundamentplan-Nr.

Stromlaufplan-Nr.

Bedienen Sie sich den Anhaltswerte des AWF (Schriftanwendungstechnik)...